

# Gîte d'étape et de séjour

au cœur de la  
Chaîne des Puys - Faille de Limagne,  
inscrite au patrimoine mondial de l'UNESCO



Confort et convivialité  
Environnement préservé  
Proximité de sites touristiques

## Séjours groupes 2020

## ARCHIPEL VOLCANS\*\*\*

La convivialité d'un gîte 4 épis | Le confort d'un hôtel 3 étoiles

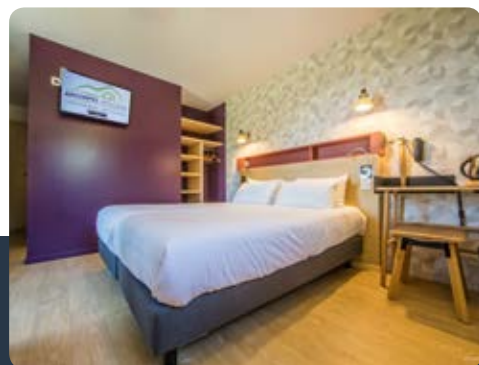
Avec pour point de vue le célèbre Puy de Dôme, Archipel Volcans vous accueille dans un cadre magnifique pour vos voyages de groupe, rassemblements familiaux et autres événements toute l'année, sur réservation.

D'une capacité de 78 couchages, cet hébergement à taille humaine est un havre de convivialité alliant confort «haute qualité» (hôtel 3\* et Gîte de France 4 épis) et espace pour un séjour agréable dans un environnement apaisant.

Sur place, profitez de nombreux services pour vos activités : espaces verts, salle de jeux, salle collective, terrasses, ...

Idéalement situé au cœur de la Chaîne des Puys, Archipel Volcans permet un accès facile à de nombreuses activités de pleine nature, sportives, culturelles et à des sites touristiques incontournables :

- Volcan de Lemptégy (10 min.),
- Grotte de la Pierre de Volvic (25 min.),
- Vulcania (10 min.),
- Panoramique des Dômes (5 min.),
- Lac d'Aydat (15 min.),
- Clermont-Ferrand : Aventure Michelin... (25 min.),
- Massif du Sancy (45 min.) : sports d'hiver, stations de ski,
- Circuits randonnées (sur place) : Puy de la Vache, Lassolas...



SALLE  
DE SÉMINAIRE  
SALLE DE  
JEUX

TERRASSE  
SEMI-COUVRTE  
RESTAURANT

# Hébergement | Restaurant | Service +

## HÉBERGEMENT

Archipel Volcans met à disposition des groupes des espaces collectifs ou privatifs avec une capacité totale d'accueil de 78 places.

Chez nous, vous trouverez :

- Literie de qualité, lit fait à votre arrivée ;
- Décoration épurée et contemporaine de nos 19 chambres spacieuses ;
- Salle de bain avec douche ;
- Balcon avec vue dégagée sur les espaces verts ou le puy de Dôme ;
- Wi-Fi gratuit, TV...

### Services et prestations sur place :

- Restauration : notre chef propose des recettes traditionnelles ou régionales, simples et savoureuses à base de produit locaux principalement ;
- Salle d'activités avec vidéoprojecteur, Wi-Fi gratuit ;
- Parking pour bus et espaces verts entretenus pour des activités extérieures (badminton, volley ...)
- Location privative de la salle puy de Dôme pour vos rassemblements familiaux, réunions... Tarifs et devis sur demande.



## TARIFS

### Chambres :

À partir de 25 personnes, votre groupe bénéficie d'une réduction de 5 % sur chacune des chambres et de 10% à partir de 50 personnes.

### Restauration et location de salle :

- Restauration en pension ou demi-pension à partir de 28 €.
- Location de salle possible dès 300 € la journée.

Astuce : privatisez la salle puy de Dôme et faites appel à notre service traiteur sans vous soucier des horaires ! Réchauffez, c'est prêt ! Tarifs et devis sur demande.

Nous consulter pour plus de détails sur les prestations envisageables.



**SÉJOUR  
CLÉ EN MAIN OU  
PERSONNALISÉ ?**

Nous restons à votre écoute pour vous conseiller.  
Un programme sur-mesure selon votre thématique,  
la durée de votre séjour... vous sera proposé.

### Travaux réalisés avec le concours financier de :



**La Région**  
Auvergne-Rhône-Alpes



### Nos labels et classements :

### RÉSERVATION :

04 73 62 15 15 - [info@archipel-volcans.com](mailto:info@archipel-volcans.com) - [www.archipel-volcans.com](http://www.archipel-volcans.com)  
19 route de Clermont - Laschamps - 63122 Saint-Genès-Champanelle

SIRET : 437 612 393 00011 | SARL au capital de 39 300 €

